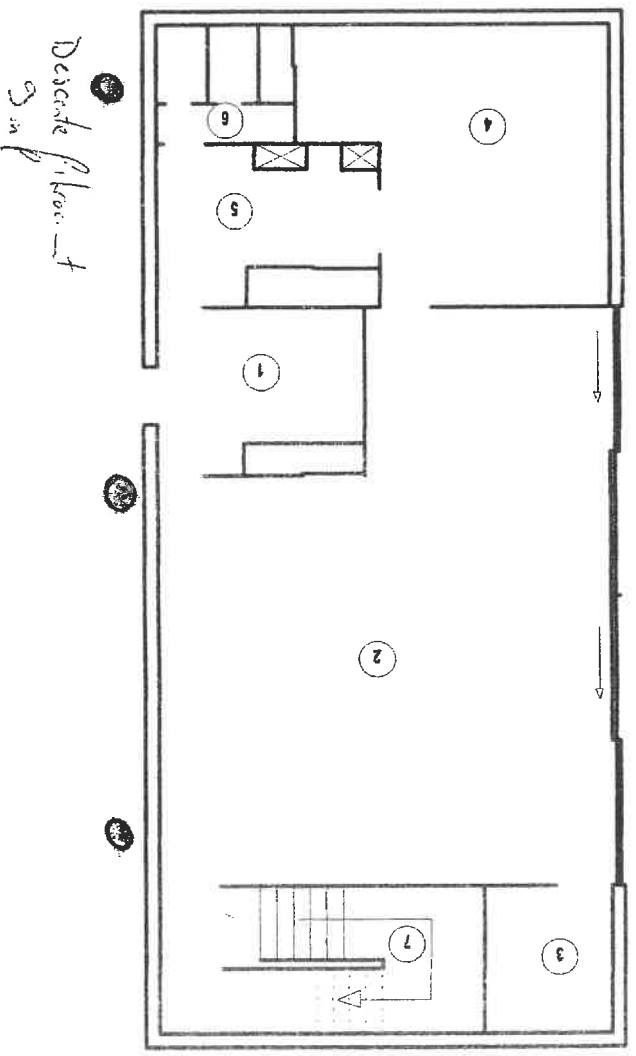


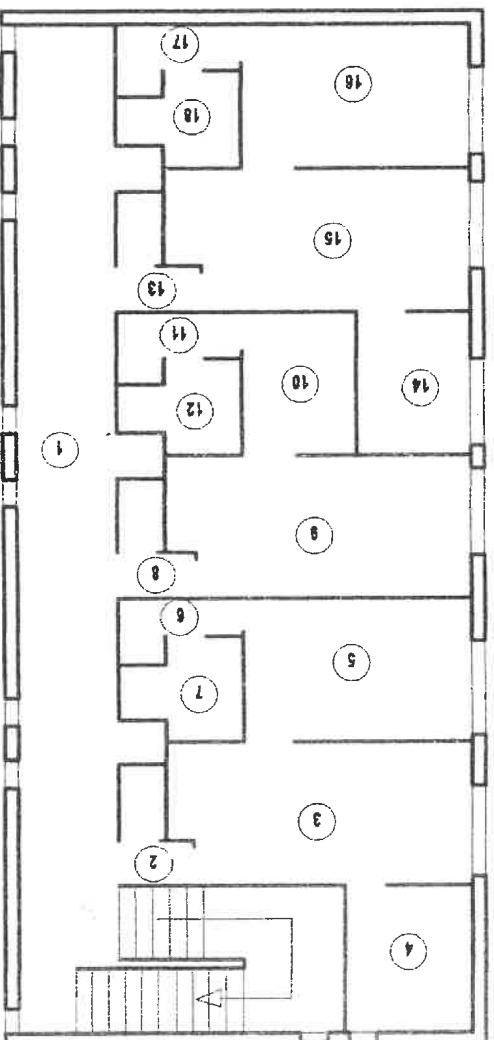
Bat " LB" COMMUNAUTÉ REZ DE CHAUSSEE



Bat "LB"

COMMUNAUTÉ

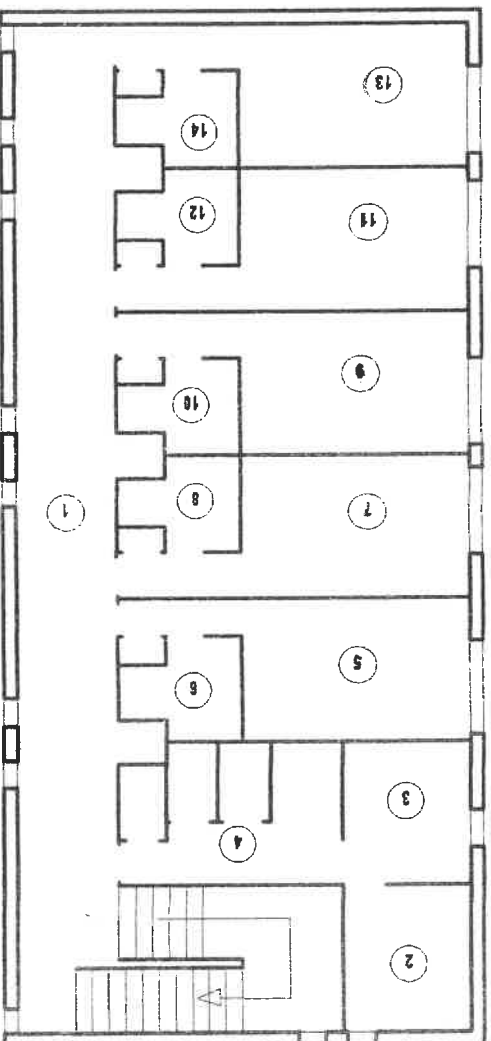
1^{er} ETAGE



Bat " LB "

COMMUNAUTÉ

2° ETAGE



OBSERVATIONS

N°	NATURE DES OBSERVATIONS
	<p data-bbox="804 546 1043 577" style="text-align: center;"><u>COMMUNAUTE LB</u></p> <p data-bbox="220 689 1473 748">1 Trois descentes eaux pluviales de 9 ml environ sont situées sur la façade. Ces descentes sont en Fibrociment.</p>

RAPPORT DE REPERAGE DES PRODUITS ET MATERIAUX CONTENANT - L'AMIANTE
Constat avant vente - Constitution dossier technique amiante

Rapport N° : 1314120
Date : juin / juillet 2003

Page 137

IMMEUBLE : COMMUNAUTÉ LB

Niveau	Localisation	Parois verticales intérieures et enduits				Planchers, plafonds et faux-plafonds				Conduits, canalisations et équipements					Trémie ascenseur, monte-charge	Autres (à préciser)	N° Observation	
		Murs et poteaux	Cloisons, gaines et coffres verticaux	Plafonds, gaines, poutres, charpentes, coffres verticaux	Faux-plafonds	Planchers	Calorifuges	Conduits fluides	Clapets Volets CF	Portes CF	Vide-ordures							
		Flocages	Enduits projetés Revêtements durs Entourages poteaux	Flocages	Enduits projetés	Panneaux de cloison	Flocages	Enduits projetés	Panneaux collés ou vissés	Panneaux	Dalles de sol							
0	Local 1	/	/	/	/	/	/	/	/	/	/	/	/	/	/	/	/	/
0	Local 2	/	/	/	/	/	/	/	/	/	/	/	V	/	/	/	/	1
0	Local 2	/	/	/	/	/	/	/	/	/	/	/	/	/	/	/	/	
0	Local 4	/	/	/	/	/	/	/	/	/	/	/	/	/	/	/	/	
0	Local 5	/	/	/	/	/	/	/	/	/	/	/	/	/	/	/	/	
0	Sanitaire 6	/	/	/	/	/	/	/	/	/	/	/	V	/	/	/	/	1
0	Escalier 7	/	/	/	/	/	/	/	/	/	/	/	/	/	/	/	/	
1	Circulation 1	/	/	/	/	/	/	/	/	/	/	/	/	/	/	/	/	
1	Appartements 2 – 3 – 4 – 5 – 6 – 7	/	/	/	/	/	/	/	/	/	/	/	/	/	/	/	/	
1	Appartements 8 – 9 – 10 – 11 – 12	/	/	/	/	/	/	/	/	/	/	/	/	/	/	/	/	
1	Appartements 13 – 14 – 15 – 16 – 17 - 18	/	/	/	/	/	/	/	/	/	/	/	/	/	/	/	/	
2	Circulation 1	/	/	/	/	/	/	/	/	/	/	/	/	/	/	/	/	

Légende :

- Ax : Matériau ayant fait l'objet d'un prélèvement positif (amiante)
 Rx : Matériau ayant fait l'objet d'un prélèvement négatif (sans amiante)
 Cx : Matériau analysé antérieurement et avec amiante
 Px : Matériau analysé antérieurement et sans amiante

Exemple : A1 - prélèvement n° 1 contenant de l'amiante après analyse.

[illegible]

© Ce rapport ne peut être reproduit que sous sa forme intégrale – Copyright APAYE 2002